



Mitglied im Deutschen Imkerbund e.V.

Landesverband der Imker Mecklenburg und Vorpommern e.V.

Wallstraße 45
19053 Schwerin
Tel.: 0385 - 734011
FAX: 0385 - 7587240
e-mail: imkerverband@web.de
[http:// www.imker-in-mv.de](http://www.imker-in-mv.de)
Bankverbindung:
Kto.Nr.: 7390050
BLZ: 52060410
EKK Schwerin

01.11.2011

Programm Imkerreise zum 21. APISTICUS-TAG 2012 in Münster/Westpf. 10.Februar bis 12.Februar 2012

Sehr geehrte Damen und Herren Vorsitzende
der Imkervereine
Damen und Herren Obleute und Vorsitzenden
der Fachausschüsse des LIMV e.V.
Liebe Imkerinnen und Imker,

Hiermit laden wir Sie zu einer organisierten 3-Tage-Reise zum 21. APISTICUS-TAG nach Münster/Westpf. ein. Der APISTICUS-TAG versteht sich als Fortbildungsforum für Bienenkunde und Imkerei mit Fachvorträgen und Informationen, sowie einer Imkermesse mit dem Titel „Via Miele“.

Auf über 1.000 m² bietet Ihnen die Imkermesse in der Speicherstadt alles rund um Honigbiene und Imkerei. Mehr als 40 Aussteller aus dem In- und Ausland werden erwartet. Ferner finden Sie Informationsstände von Organisationen, Institutionen und Vereinen die das Angebot abrunden.

Mehr Informationen zum APISTICUS-TAG finden Sie im beigegefügteten Flyer, auf der Internet-Seite www.apis-ev.de und der nun folgenden Programmgestaltung.

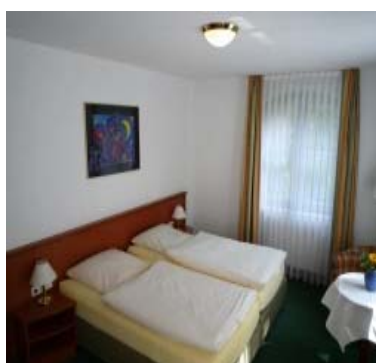
Abfahrt : Freitag, den 10.Februar 2012 04:00 Uhr Bergen auf Rügen → Busbahnhof
04:30 Uhr Stralsund → Busbahnhof
06:00 Uhr Anklam → Bahnhof
07:45 Uhr Rostock → Busbahnhof Südstadt
08:45 Uhr Quetzien → Imkerei Neumann
10:00 Uhr Schwerin → PP Nahverkehr LuLu Chaus.

Ankunft in Münster/Westpf. ab 15:00 Uhr

Einchecken im *** Hotel Münnich, Heeremansweg 13, Telefon 0251-61870.

www.hotelmuenich.de

Das Abendessen im Restaurant ist auf eigene Kosten möglich.



Samstag, den 11. Februar 2012

07:30 Uhr	Frühstück
08:30 Uhr bis 11:00 Uhr	Stadtbesichtigung
11:00 Uhr bis 17:00 Uhr	Teilnahme am APISTICUS-TAG und Besichtigung der Imkermesse.
ca. 18:00 Uhr	Rückfahrt zum Hotel
Das Abendessen im Restaurant ist auf eigene Kosten möglich.	
ab 20:00 Uhr	Abendveranstaltung: Vortrag Apitherapie & Imkerstammtisch

Sonntag, den 12. Februar 2012

08:30 Uhr	Frühstück
10:00 Uhr bis 17:00 Uhr	Teilnahme am APISTICUS-TAG und Besichtigung der Imkermesse
ca. 17:00 Uhr	Heimreise
Ankunft in Schwerin ca. 22:30 Uhr und danach in der Reihenfolge die anderen Haltestellen.	

Folgende Leistungen sind im Reisepreis enthalten:

Die komplette Busfahrt , 2 x Übernachtung inklusive Frühstück und die Teilnehmergebühren APISTICUS-TAG für beide Veranstaltungstage.

Preis pro Person im Doppelzimmer € 189,00

Preis pro Person im Einzelzimmer € 225,00

Wichtige Hinweise: Für Ehepartner und Begleitpersonen kann das Begleitprogramm. siehe beigefügtem Flyer des Veranstalters, natürlich auf eigene Kosten, genutzt werden.

Die Mindestbeteiligung für die Reise beträgt 25 Personen

Damit wir wissen, ob wir die Mindestbeteiligung erreichen, bitten wir um schnellstmögliche Anmeldung.

Anmeldeschluss ist Dienstag, der 10. Januar 2012

Anmeldungen und Bezahlung:

Anmeldung: Bitte an die Geschäftsstelle des Landesverbandes , Frau Gehring

Bezahlung : Bitte bezahlen Sie den vollständigen Reisepreis an den Landesverband der Imker Mecklenburg-Vorpommern e.V.

Kont.Nr.: 7390050 ; BLZ: 52060410 ; EKK Schwerin

Mit freundlichen Grüßen

gezeichnet: Torsten Ellmann
1. Vorsitzender

gezeichnet: Herbert Thom
3. Vorsitzender